

Mise à jour Prium 4 vers la version 4.01

Cette version se lance soit à la suite du passage de la version 3.32 soit directement, si vous avez sélectionné que la version du lecteur était en 3.32.

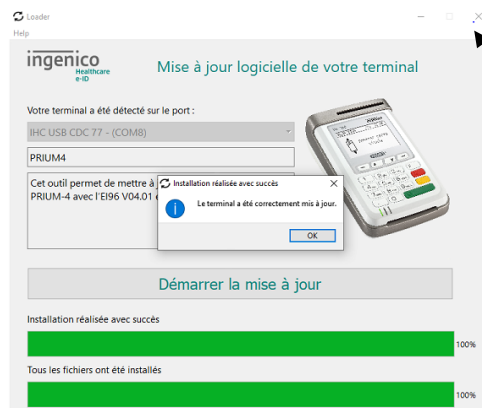
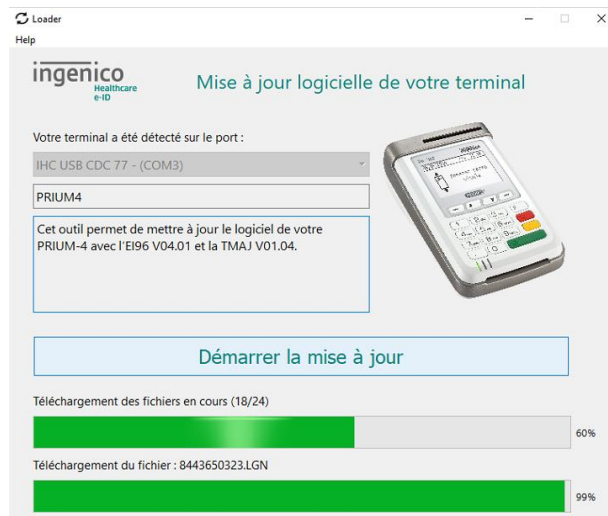
Le loader 4.01 se lance et sélectionne directement le port.



Cliquez sur le bouton :

« Démarrer la mise à jour »

Laissez la mise à jour s'effectuer.
Cela peut prendre plusieurs minutes
selon votre connexion internet.



Une fois la mise à jour terminée,
cliquez sur le bouton « OK »

L'interface devrait disparaître
directement mais si ce n'est pas le
cas, cliquez sur la croix en haut à
droite.